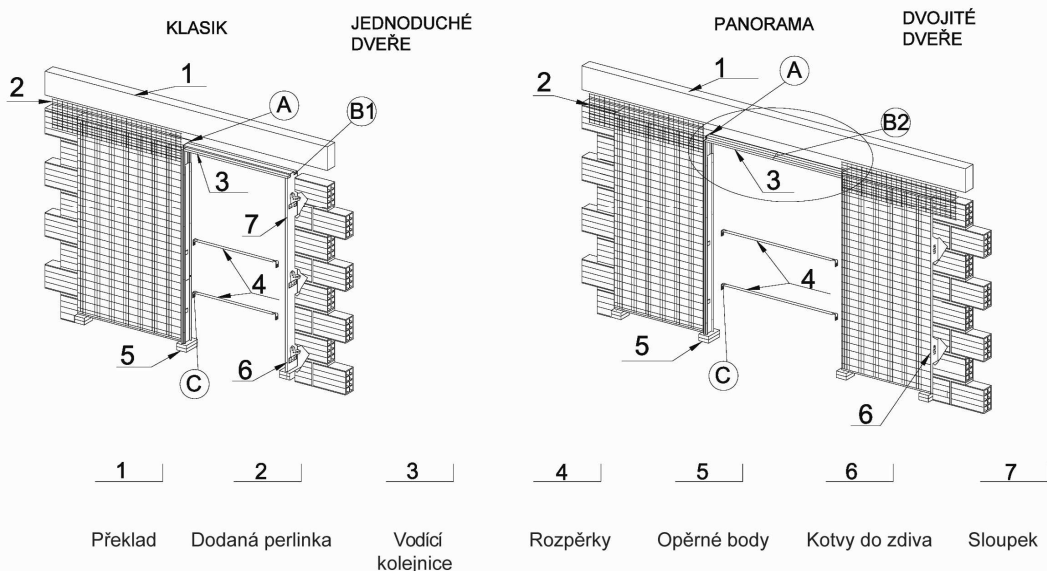




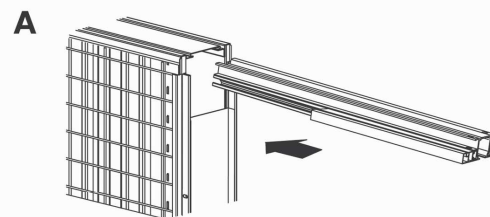
NÁVOD K MONTÁŽI STAVEBNÍHO POUZDRA KLASIK a PANORAMA

Modely KLASIK a PANORAMA jsou navrženy tak, aby umožnily rychlou, snadnou a bezpečnou montáž a instalaci. Pouzdra jsou vyrobeny z galvanizovaných ocelových profilů, opatřených na vnějších stranách ocelovým pletivem, které zajišťuje dokonalé spojení mezi pouzdrům a omítkou. Naprosto tichý a plynulý pohyb dveřního křídla umožňuje hliníková vodící kolejnice. Pojezdy s kuličkovými ložisky mají nosnost 80 kg a jsou vybaveny šrouby, držáky a spojkami pro instalaci dveřního křídla.

VAROVÁNÍ:
ABY SE ZABRÁNILO RIZIKU NEHODY, ÚRAZU MONTÉRA NEBO JINÝCH OSOB DOPORUČUJEME POUŽÍVAT RUKAVICE A JINÉ OCHRANÉ POMŮCKY.

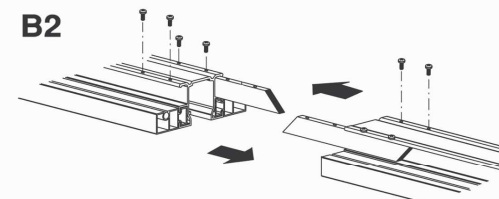
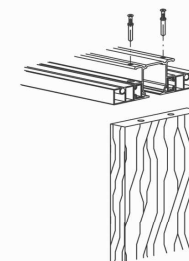


UPOZORNĚNÍ : Je nezbytné uložit do stavebního otvoru vhodný překlad, který zajistí, aby hmotnost stěny nezatěžovala konstrukci pouzdra. Pokud je již hotová finální výška podlahy, stavební pouzdro usadíte přímo na ni. Pokud ne, použijte vhodné opěrné body, které zajistí usazení pouzdra na výšku budoucí hotové podlahy. Zkontrolujte rovnoběžnost mezi pouzdrům a sloupkem (v případě typu PANORAMA rovnoběžnost obou zárubní) a kolmost s podlahou pomocí vodováhy. Vyhněte konzoly na obvodu pouzdra a zafixujte je do připravených kapes ve stěně pomocí malty. V případě, že se pouzdro usazuje na hotovou podlahu, připevněte ho přímo do podlahy pomocí spodních podlahových uchyťů. Po usazení a zafixování pouzdra je doporučeno vyplnit mezeru po obvodu pláště nízkoexpanzní montážní pěnou.



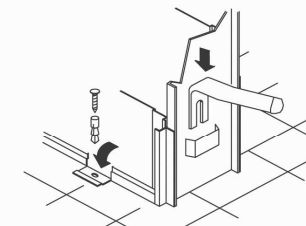
Vodící kolejnici upevníte tak, že ji vložíte do vodící drážky na horní hraně pouzdra.

B1 KLASIK - Jednokřídle dveře:
Vodící kolejnici připevněte na dřevěný sloupek pouzdra pomocí dodaných natloukacích hmoždínek. Zkontrolujte usazení kolejnice pomocí vodováhy.



PANORAMA - Dvojitě dveře: Umístěte obě pouzdra s již usazenou vodící kolejnici (dle bodu A), aby směřovaly proti sobě. Kolejnice spojte úplným zasunutím předmontovaných spojovacích dílů a zajistěte šrouby. Další postup je stejný jako u modelu KLASIK.

C Vložte rozpěrky na své pozice



V případě, že se pouzdro usazuje na hotovou podlahu, připevněte ho přímo do podlahy pomocí spodních podlahových uchyťů.

DŮLEŽITÉ: NIKDY NEUSAZUJTE POUZDRO NAD ÚROVEŇ HOTOVÉ PODLAHY

Přiložte dodanou perlínku na horní část pouzdra (dle obrázku vedle). Nejprve naneste na celou plochu vrstvu řídké mastné malty (špryc). Po zaschnutí naneste na pouzdro a okolní stěnu vrstvu malty, která dokončí příčku do požadovaného rozměru.

Výrobce ručí pouze za chyby samotného výrobku a jeho výrobních součástí a není zodpovědný za jakékoliv problémy, způsobené nesprávnou montáží, případně nedodržením přiloženého montážního návodu. Před montáží doporučujeme zkontrolovat neporušenost a kompletnost výrobku. V případě zjištěných závad, kontaktujte svého prodejce. Chyby v tisku jsou vyhrazeny. Výrobce odmítá zodpovědnost za nedorozumění, kvůli tiskovým chybám, přepisům a jiným omylům. Kopírování, třeba jen částečné je zakázané zákonem. Výrobce si vyhrazuje právo modifikovat výrobek i bez předchozího písemného oznámení.